

¿Qué puede hacer usted?

- *Revise su casa, y las zonas de los alrededores como jardines y quintas, en búsqueda de recipientes que puedan acumular agua.*
- *Elimine el agua de los huecos de árboles, rocas, pozos, letrinas abandonadas, por ejemplo rellene huecos de tapias y paredes donde pueda juntarse agua de lluvia .*
- *Entierre todo tipo de basura como latas, cáscara, cubiertas y demás recipientes u objetos que puedan almacenar agua.*
- *Ordene los recipientes que puedan acumular agua, colóquelos bocabajo o colóqueles una tapa.*
- *Mantenga tapados los tanques y recipientes que colectan agua o pueden recolectarla si llueve.*

CONSULTAS

**Dirección de
epidemiología de Entre Ríos**

0343-4840521

0343-4209652

0800-777-8476



**Gobierno de
Entre Ríos**

Lazza, Schab, Rodriguez.

**Sin Mosquito
No Hay Dengue**



**La lucha debe
continuar.....todo el año**

Dengue

Es una enfermedad causada por un virus y transmitida a través de un mosquito –el Aedes Aegypti- que es el vector de la enfermedad. Este mosquito es hábitos domiciliarios.

¿Como se contagia?

Cuando el mosquito se alimenta con sangre de una persona afectada por la enfermedad, el mismo se infecta de dengue y transmite el virus al picar a otras personas. El contagio se produce solo por la picadura de los mosquitos infectados.

No se contagia de persona a persona, solo a través del mosquito infectado.

¿Cuales son los sintomas?

Fiebre, dolor de cabeza, dolor de tras de los ojos, dolor de músculos y articulaciones, erupción en la piel y picazón. El período de incubación es de 3 días.

¿Donde hay Dengue?

Zona de riesgo

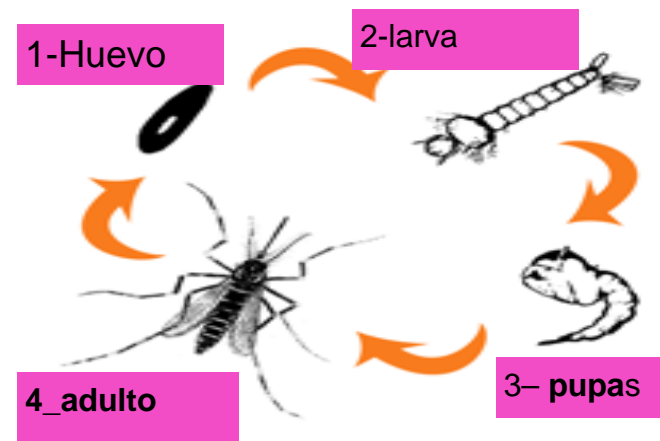
Las provincias de salta, Jujuy, Formosa, misiones, chaco, Catamarca, Tucumán, Santiago del Estero, Corrientes y Santa Fe son las de mayores riesgo.

En Entre Ríos : las localidades de Concordia, Gualeguaychú y Chajarí.

Características del mosquito

La hembra del mosquito es la que pica y se alimenta de sangre. Es un mosquito pequeño con manchas blancas con mayor actividad antes del amanecer y durante el atardecer.

Ciclo de vida del mosquito:



Saneamiento ambiental

- Evitar acumulo de elementos en desuso en los patios que puedan juntar agua por más de 5 días. (cubiertas, baldes, cachorros, etc.)
- Cambiar el agua de flores y bebedores a diario, higienizado el mismo semanalmente con detergente y cepillo.
- Cubrir los tanques de agua y cisternas, evitando el ingreso de los mosquitos.
- Utilizar repelentes y mosquiteiros a diario, higienizando el mismo semanalmente con detergente y cepillo.
- Utilizar repelentes y mosquitos (preferente de día, cada 2-3 hs. y en la dosis mínima)

